

Document d'objectifs du site Natura 2000 FR7200670 « Coteaux de la Dronne »

*Comité de pilotage du 15 janvier 2014
à Périgueux*



Ordre du jour

- ① 1. Présentation de l'opérateur local du site
- ② 2. Le site Natura 2000 « Coteaux de la Dronne »
- ③ 3. Elaboration du DOCOB : la démarche
- ④ 4. Le planning proposé
- ⑤ 5. Discussion



**1. Présentation de l'opérateur local :
BIOTOPE**

Présentation de Biotope (1)

◉ Qui sommes nous ?

- Un bureau d'étude indépendant
- Près de 250 salariés
- Une implantation nationale
- Une équipe pluri-disciplinaire

◉ Quelles sont nos activités ?

- Expertise et gestion des espaces naturels
- Assistance à la mise en place de politiques environnementales
- Édition
- Formation professionnelle

Présentation de Biotope (2)

- Quel sera notre rôle dans l'élaboration du DOCOB ?
 - Assurer et faciliter la communication entre les acteurs :
 - rencontrer et consulter les usagers, les propriétaires, les acteurs locaux...
 - intégrer les remarques de chacun à la réflexion commune
 - faciliter les échanges et les débats
 - apporter des réponses aux interrogations
 - Coordonner, compiler et rédiger :
 - les éléments de diagnostic issus du travail collaboratif avec les acteurs locaux
 - les enjeux, objectifs et actions issus des groupes de travail
 - Veiller au respect du cadre réglementaire et de la qualité scientifique de la démarche

Présentation de Biotope (3)

○ L'équipe projet :

- Une chef de projet coordinatrice : Clémence OLLIVIER
 - Responsable de la synthèse et de la rédaction du DOCOB
 - En charge des aspects socio-économiques
 - Interlocutrice privilégiée des acteurs/Copil /maîtrise d'ouvrage
- Un appui technique pour l'inventaire : Thomas PICHILLOU, botaniste
- Un appui technique pour la cartographie : Guillaume AMIRAUT, SIGiste

A landscape photograph showing a field of tall, dry grasses in the foreground. In the background, there is a dense line of trees, including some evergreens and deciduous trees. The sky is bright and clear.

2. Le site Natura 2000 « Coteaux de la Dronne »

Rappel Natura 2000

= Réseau européen de sites présentant un intérêt à l'échelle européenne pour préserver la biodiversité (habitats naturels et espèces)

➔ Atteindre les objectifs de conservation, voire d'amélioration fixés par les directives « Oiseaux » et « Habitats » en encourageant les pratiques respectueuses de la biodiversité

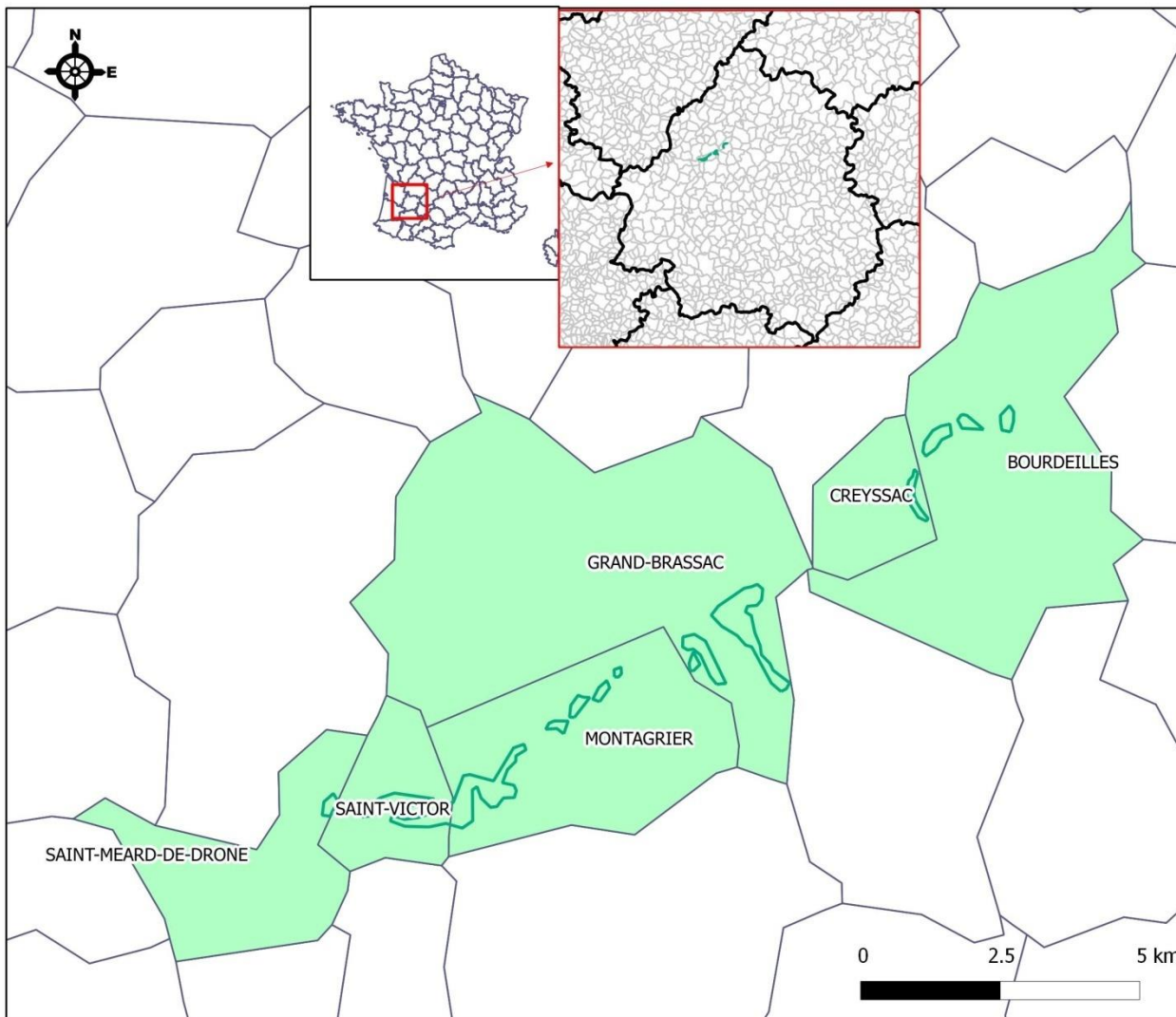
2 types de sites







Zones de Protection Spéciale ZPS



Zones Spéciales de Conservation ZSC



Légende

-  Périmètre du site FR7200670
-  Communes concernées par le site N2000
-  Limites communales
-  Limites départementales

Présentation du site Natura 2000 (1)

- Superficie d'environ 270 Ha (à revoir au cours de l'élaboration du DOCOB)
- 5 communes concernées : Bourdeilles, Creyssac, Grand-Brassac, Montagrier, Saint-Victor
- Mosaïque de milieux calcicoles : pelouses sèches calcicoles en lien avec des formations à Genévrier commun – végétation des pentes rocheuses calcaires

Présentation du site Natura 2000 (3)



Coteau avec formation à Genévrier commun



Vue d'un coteau calcaire embroussaillé (Brachypode penné)



Bugrane naine



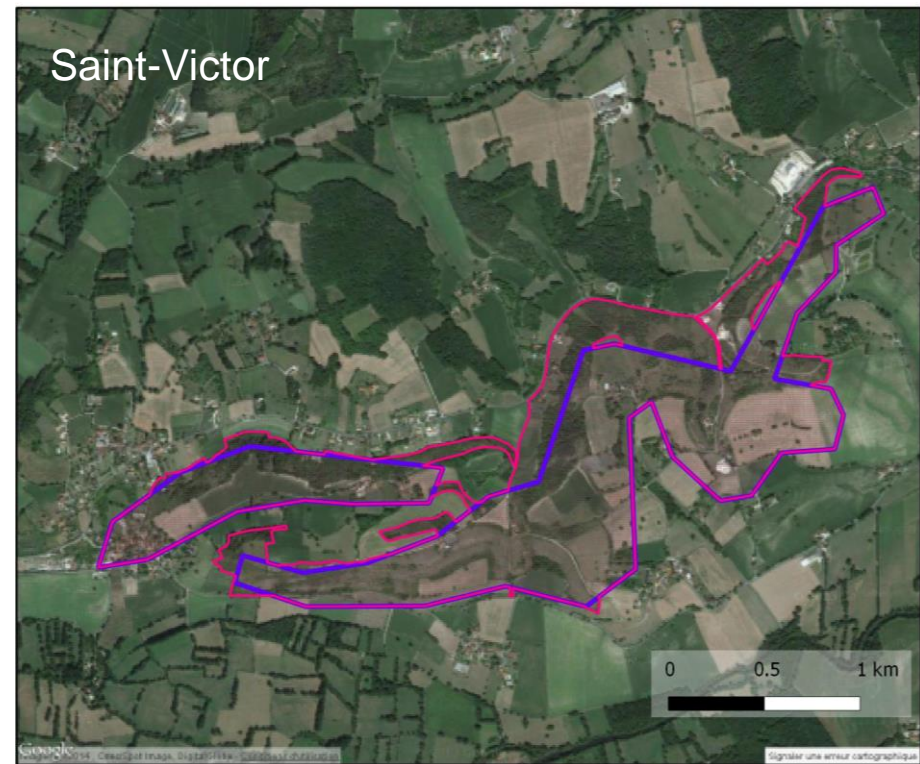
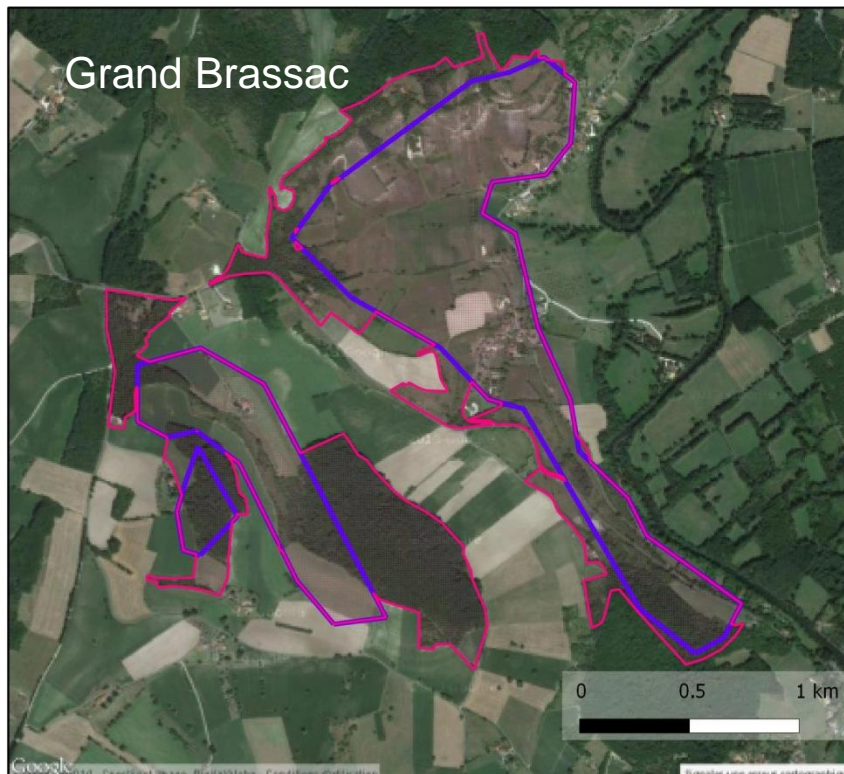
Bugle petit pin (PR)



Cardoncelle molle

Remarque relative au périmètre du site

- Il existe un décalage parfois important entre le périmètre du site et l'emplacement réel des coteaux – la surface à prospector en prenant en compte ce nouveau périmètre est de l'ordre de 370 ha



Solution : Echantillonnage?

A photograph of a natural landscape. The foreground is dominated by tall, dense grasses in shades of green and yellow. In the middle ground, there is a line of trees and shrubs, including some evergreens. The background shows a clear sky and more distant trees. The text is overlaid on the center of the image.

3. La démarche d'élaboration du DOCOB

Objectifs

= Elaboration d'un document de gestion du territoire selon une approche concertée dont l'objectif est le maintien des espèces d'intérêt communautaire et de leurs habitats.

- Etablir des diagnostics partagés, sur les volets écologiques et socio-économiques
 - Un recueil maximal de données auprès des acteurs et usagers
 - Des inventaires de terrain complets
- Mener une réflexion participative et structurée
 - En identifiant les enjeux et les objectifs avec les acteurs du site
 - En définissant les actions à mettre en œuvre en concertation

Méthode globale

- ③ 3 étapes soumises à avis du comité de pilotage

➡ **Phase 1 = Diagnostics socio-économique et écologique**

➡ **Phase 2 = Enjeux et objectifs**

➡ **Phase 3 = Programme d'actions**

- ③ 2 principes méthodologiques

➡ **COMMUNICATION**

➡ **CONCERTATION**

Phase 1 : Etablissement des diagnostics

⊙ Diagnostic socio-économique

- Identification des acteurs, des usages et projets
- Rencontres avec l'ensemble des exploitants agricoles et forestiers
- Analyse des activités économiques et de leurs évolutions
- Etude des interactions entre activités humaines et milieux naturels

⊙ Diagnostic écologique

- Inventaire et caractérisation des habitats naturels (mars à juin)
- Recherche des éventuelles espèces végétales et animales d'intérêt communautaire non citées au FSD (avril à juin)
- Identification des facteurs et menaces agissant sur l'état de conservation des espèces

Précisions sur l'inventaire des habitats naturels

◉ Flore / Habitats naturels

- Mars-avril :
 - Photo-interprétation (identification des habitats naturels sur la base des fonds transmis)
 - Première campagne de relevés phytosociologiques
 - Réalisation d'une pré-typologie des habitats naturels
- Avril : transmission au CBNSA pour correction/validation
- Avril-juin/juillet : inventaires de terrain et réalisation d'une nouvelle campagne de relevés phytosociologiques
- Juillet/Septembre : évaluation de l'état de conservation et cartographie

◉ Faune

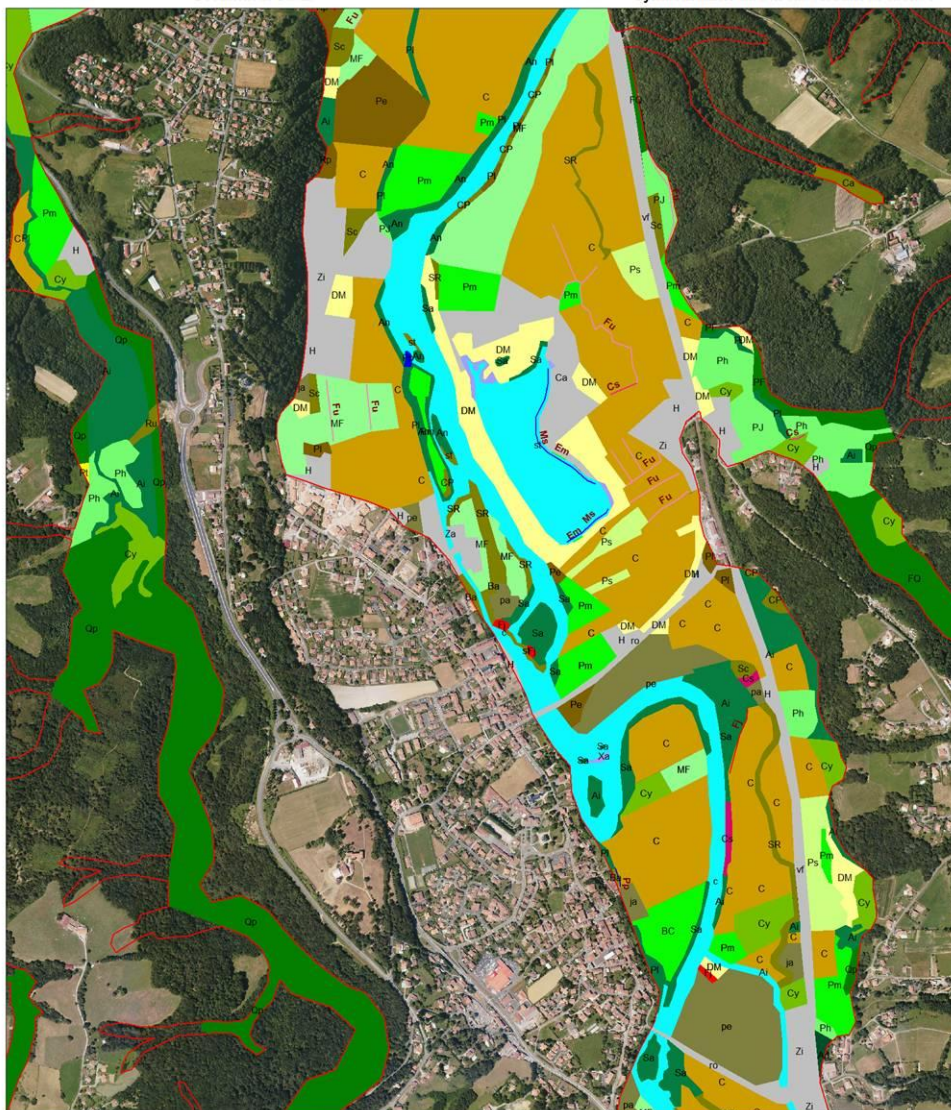
- Avril-juillet : inventaires complémentaires en cas d'observation d'espèces faunistiques d'intérêt communautaire (Lézard ocellé, Damier de la Succise, Chiroptères si présence de cavités,...)

Carte des habitats du site Natura 2000 de la Nive aval



Document de travail

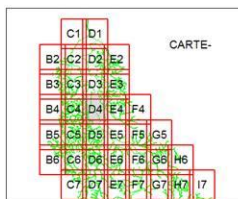
Syndicat mixte du bassin versant de la Nive



Sources : BD Ortho IGN - Cartographie Biotopie, 2010

0 0.1 0.2 0.3
Kilomètres

Échelle: 1:10000



Exemple cartographie des habitats naturels (DOCOB de la Nive, 64)



Carte des habitats d'intérêt communautaire



Diagnostic écologique du Site Natura 2000 de la Nive

Légende

Habitats surfaciques d'intérêt communautaire prioritaire

(ou habitats d'extensions spatiales autres, mais localisés au sein de polygones)

- Landes humides (Code EUR 4020*)
- Formations herbues à Nardus, riches en espèces, sur substrats siliceux des zones montagnardes (et des zones submontagnardes de l'Europe continentale) (Code EUR 6230**)
- Sources pétrifiantes avec formation de tuf (Cratoneurion) (Code EUR 7220**)
- Forêts de pentes, éboulis ou ravins du Tilio-Acerion (Code EUR 9180**)
- Forêts alluviales à Alnus glutinosa et Fraxinus excelsior (Alno-Padion, Alnion incanae, Salicion albae) (Code EUR 91E0**)

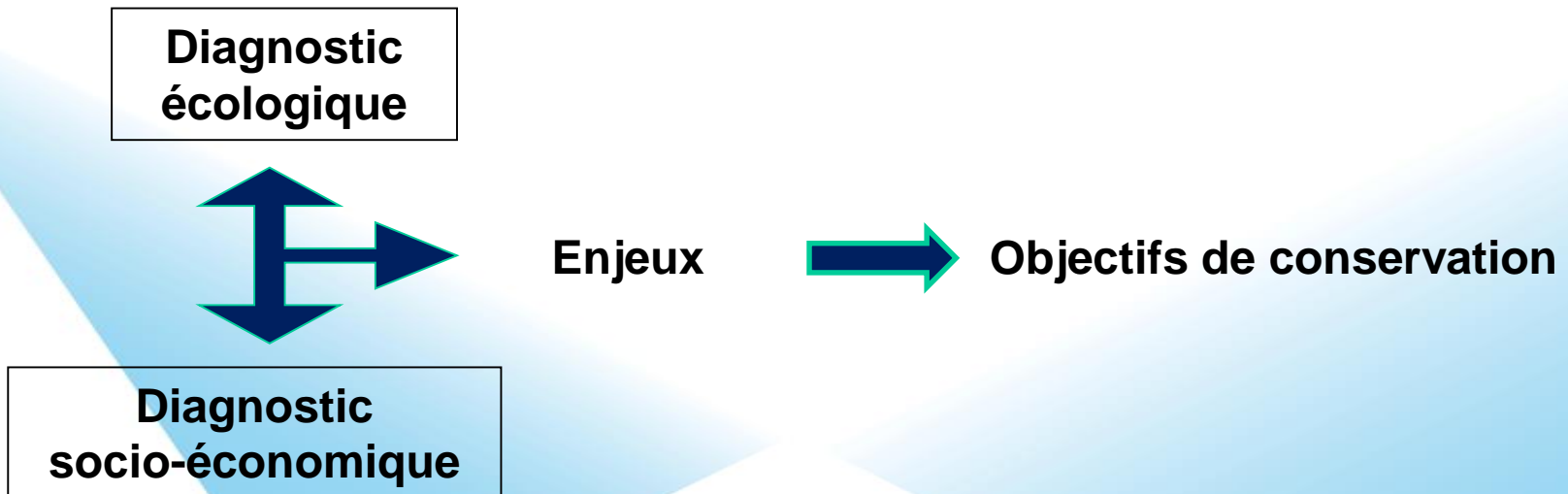
Autres habitats surfaciques d'intérêt communautaire

(ou habitats d'extensions spatiales autres, mais localisés au sein de polygones)

- Eaux oligotrophes très peu minéralisées des plaines sablonneuses (Littorelletalia uniflorae) (Code EUR 3110)
- Rivières des étages planitiaire à montagnard avec végétation du Ranunculion fluitantis et du Callitriche-Batrachion (Code EUR 3260)
- Rivières avec berges vaseuses avec végétation du Chenopodium rubri p.p. et du Bidention p.p. (Code EUR 3270)
- Landes sèches européennes (Code EUR 4030)
- Prairies à Molinia sur sols calcaires, tourbeux ou argilo-limoneux (Molinion caeruleae) (Code EUR 6410)
- Mégaphorbiaies hygrophiles d'ourlets planitiaires et des étages montagnard à alpin (Code EUR 6430)
- Prairies maigres de fauche de basse altitude (Alopecurus pratensis, Sanguisorba officinalis) (Code EUR 6510)
- Tourbières basses alcalines (Code EUR 7230)
- Pentcs rocheuses siliceuses avec végétation chasmophytique (Code EUR 8220)
- Hétraies acidophiles atlantiques à sous-bois à Ilex et parfois à Taxus (Quercion robur-petraeae ou Ilici-Fagenion) (Code EUR 9120)
- Forêts mixtes à Quercus robur, Ulmus laevis, Ulmus minor, Fraxinus excelsior ou Fraxinus angustifolia, riveraines des grands fleuves (Ulmenion minoris) (Code EUR 91F0)
- Chênaies galicio-portugaises à Quercus robur et Quercus pyrenaica (Code EUR 9230)

Phase 2 : Définition des enjeux et objectifs

- Identification et hiérarchisation des **enjeux**
 - Par mise en relation des diagnostics écologique et socio-économique
 - Par hiérarchisation en fonction des priorités, des urgences d'intervention
- Déclinaison des enjeux en **objectifs**
 - Elaboration de réponses opérationnelles



Phase 3 : Proposition d'un programme d'actions

- Définition des **actions** à entreprendre = moyens mis en œuvre pour atteindre les objectifs (MAET, contrats et charte N2000, autres actions...)
 - Descriptions techniques
 - Planification
 - Budgétisation et financement
- Définition d'un protocole de **suivi** des actions
 - Description fine des résultats attendus
 - Identification d'indices et méthodes pour évaluer les résultats obtenus

Tout au long de l'élaboration du DOCOB : information et concertation (1)

- Au lancement de la démarche
 - Article de presse
 - Réunion publique destinée à l'ensemble des habitants et acteurs du site
 - Affichage en mairie
 - Courrier individuel aux propriétaires et exploitants agricoles sous réserve de disposer d'une liste exhaustive
 - Création d'une plateforme de téléchargement pour la mise à disposition des différents documents

Tout au long de l'élaboration du DOCOB : Information et concertation (2)

- ◎ Au cours de l'élaboration du DOCOB
 - Enquêtes auprès des acteurs et de leurs représentants
 - Réunions en groupes de travail thématiques (2x3 groupes)
 - Réunions en Comité de pilotage (x4)

- ◎ Lors de la finalisation du DOCOB
 - Article de presse
 - Réunion publique destinée à l'ensemble des habitants et acteurs du site
 - Lettre d'information à destination des habitants des communes concernées

A photograph of a field of tall, green and yellow grass. In the background, there is a dense line of trees, including evergreens and deciduous trees. The sky is bright and clear.

4. Le planning proposé

| | 1 | 2 | 3 | 4 | 5 | 6 | 7 | 8 | 9 | 10 | 11 | 12 | 13 | 14 | 15 | 16 | 17 | 18 | 19 | 20 | 21 | 22 | 23 | 24 | 25 | 26 |
|--|----------|-----------|----------|-----|-----|-----|-----|------|------|-----|-----|-----|-----------|----------|------|-----|-----|-----|-----------|----------|------|-----|-----|-----------|-----|----------|
| | 2013 | | 2014 | | | | | | | | | | | | 2015 | | | | | | | | | | | |
| | Nov | Déc | Jan | Fév | Mar | Avr | Mai | Juin | Juil | Aoû | Sep | Oct | Nov | Déc | Jan | Fév | Mar | Avr | Mai | Jui | Juil | Aoû | Sep | Oct | Nov | Déc |
| Réunions avec la DDT | N | R1 | | | | | | | | | | | R2 | | | | | | R3 | | | | | R4 | | |
| Comités de pilotage | | | 1 | | | | | | | | | | | 2 | | | | | | 3 | | | | | | 4 |
| Diagnostic écologique | | | | | | | | | | | | | | | | | | | | | | | | | | |
| Photo-interprétation et bibliographie | | | | | | | | | | | | | | | | | | | | | | | | | | |
| Consultations | | | | | | | | | | | | | | | | | | | | | | | | | | |
| Prospections de terrain | | | | | | | | | | | | | | | | | | | | | | | | | | |
| Synthèse, caractérisation des habitats | | | | | | | | | | | | | | | | | | | | | | | | | | |
| Diagnostic socio-économique | | | | | | | | | | | | | | | | | | | | | | | | | | |
| Identification des acteurs et enquête | | | | | | | | | | | | | | | | | | | | | | | | | | |
| Analyse des usages – définition entités de gestion | | | | | | | | | | | | | | | | | | | | | | | | | | |
| Définition des enjeux | | | | | | | | | | | | | | | | | | | | | | | | | | |
| Définition des objectifs | | | | | | | | | | | | | | | | | | | | | | | | | | |
| Définition du programme d'action | | | | | | | | | | | | | | | | | | | | | | | | | | |
| Elaboration de (avant et après concertation) | | | | | | | | | | | | | | | | | | | | | | | | | | |
| Concertation : réunions en groupes de travail | | | | | | | | | | | | | | | | | | | | | | | | | | |
| Rapports intermédiaires | | | | | | | | | | | | | | | | | | | | | | | | | | |
| Finalisation du DOCOB | | | | | | | | | | | | | | | | | | | | | | | | | | |

Échéance 1 : remise des diagnostics au MO fin octobre et COPIL de validation courant novembre

Échéance 2 : remise du programme d'actions fin 2015 ou en juin 2016 en fonction du démarrage de la tranche conditionnelle

A photograph of a field of tall, green and yellow grasses. In the background, there is a dense line of trees, including evergreens and deciduous trees. The sky is bright and clear. The text "5. Discussion" is overlaid in the center of the image.

5. Discussion